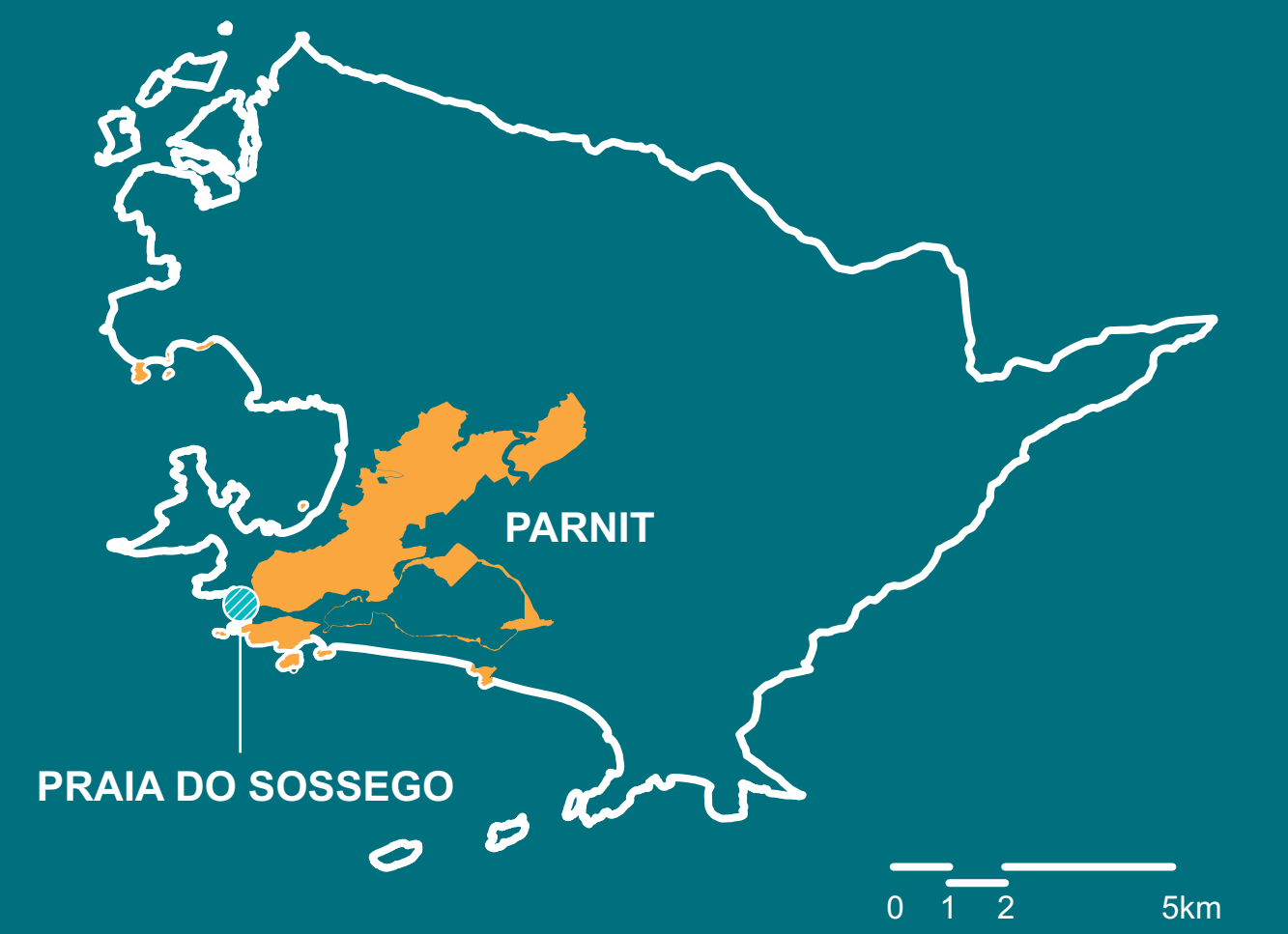




COSTÕES & PRAIA DO SOSSEGO

A praia é do Sossego, mas a geologia é radical!



A Praia do Sossego resulta das transformações que ocorrem há mais de 500 milhões de anos. Essa história começou com a colisão entre América do Sul e África para formação de um supercontinente, o Gondwana. A colisão transformou e deformou os sedimentos e rochas existentes. Eventos vulcânicos há 130 milhões de anos impulsionaram a quebra do Gondwana e levaram à abertura do oceano Atlântico. Há pelo menos 8 mil anos os seres humanos ocupam esse território.



(1) **Gnaiss facoidal** – rocha metamórfica formada durante a colisão do supercontinente Gondwana. Destaca-se o mineral feldspato, de cor amarela ou rosa, em forma de olhos alinhados. É cortado por veios de rocha magmática mais jovem, amarelada.



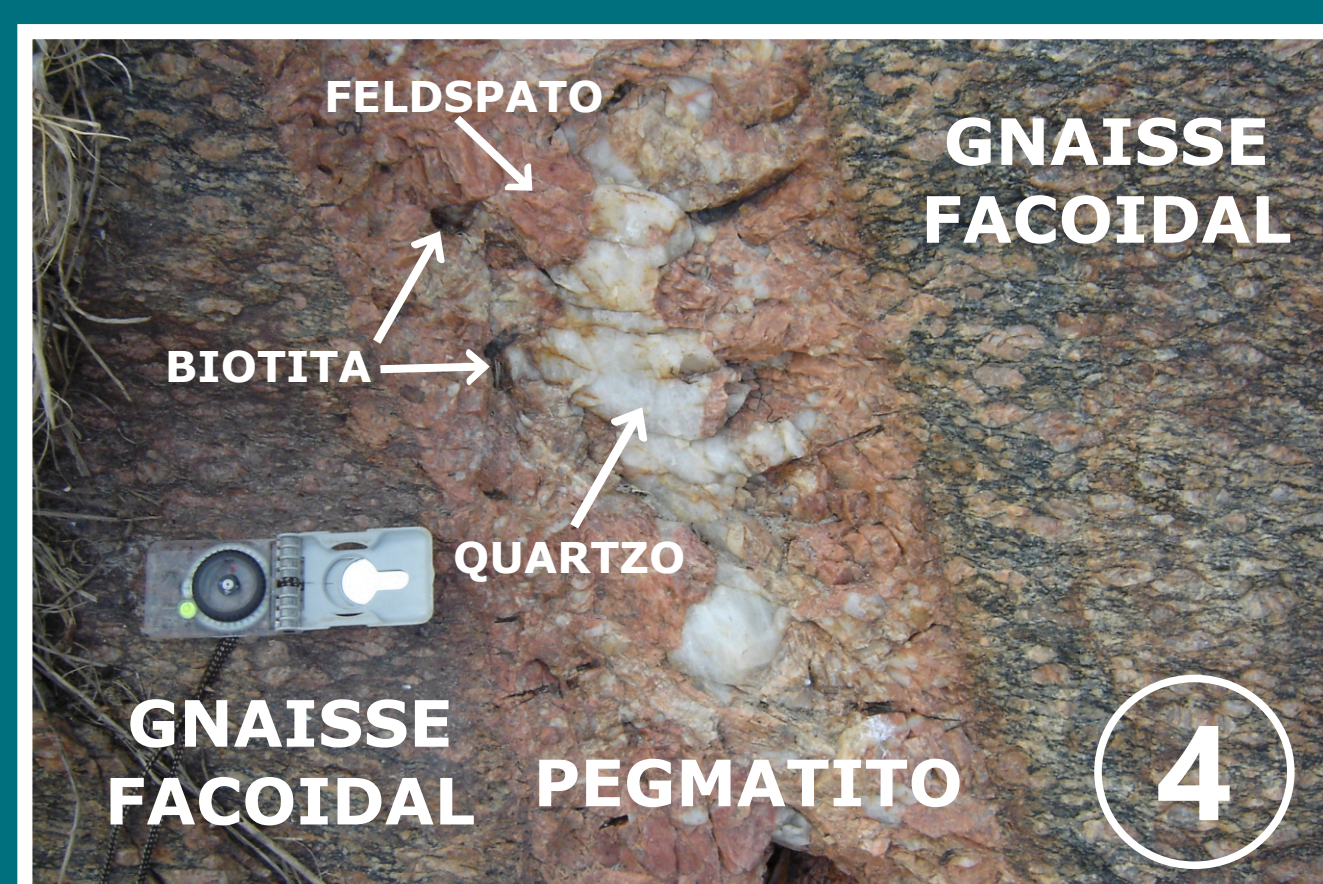
(2) **Nascente** - água da chuva que se infiltra no solo e brota na superfície pelas fraturas da rocha. Ela é mais evidente nas épocas chuvosas.



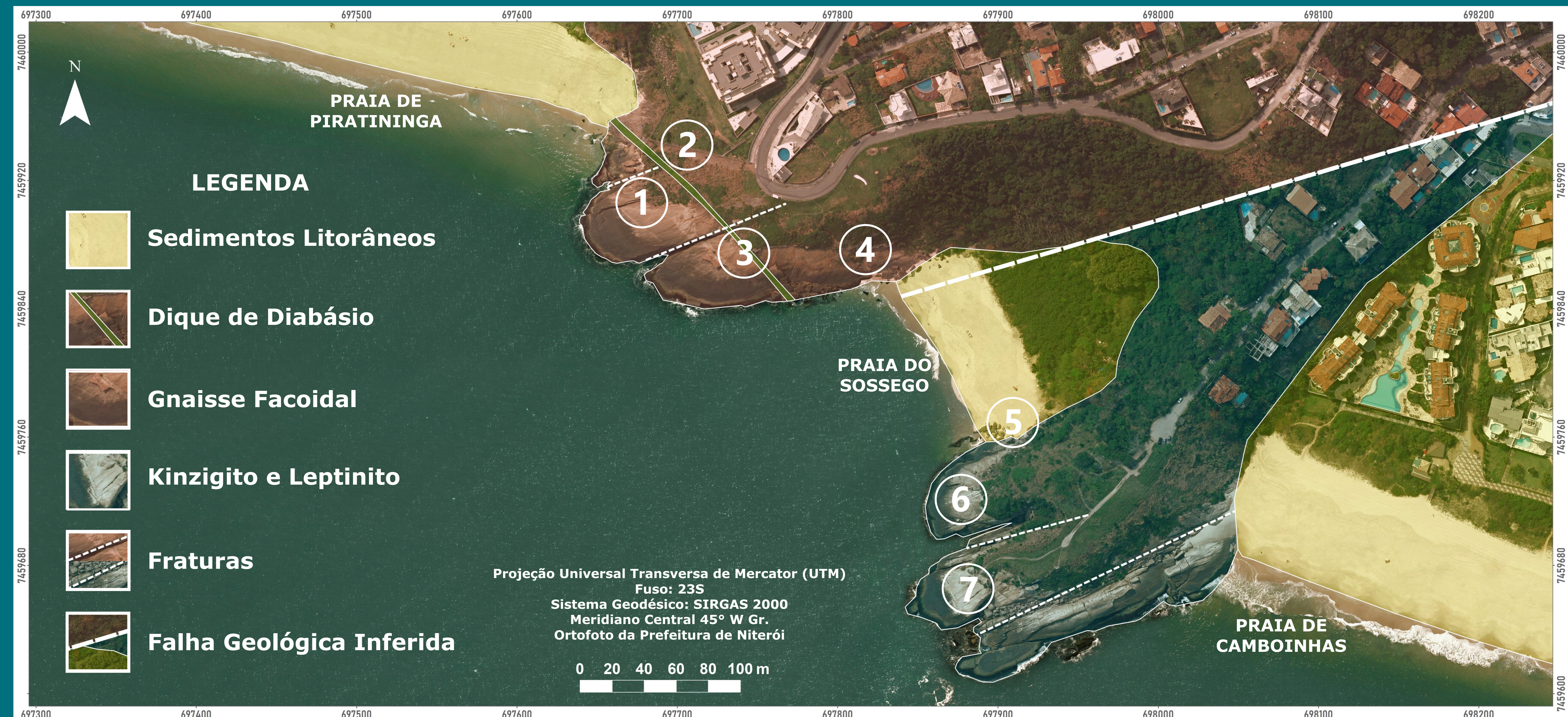
(3) **Dique de diabásio** - rocha subvulcânica, de formato tabular e cor cinza escuro, que corta o **gnaiss facoidal**. Essa rocha representa a quebra do Gondwana.



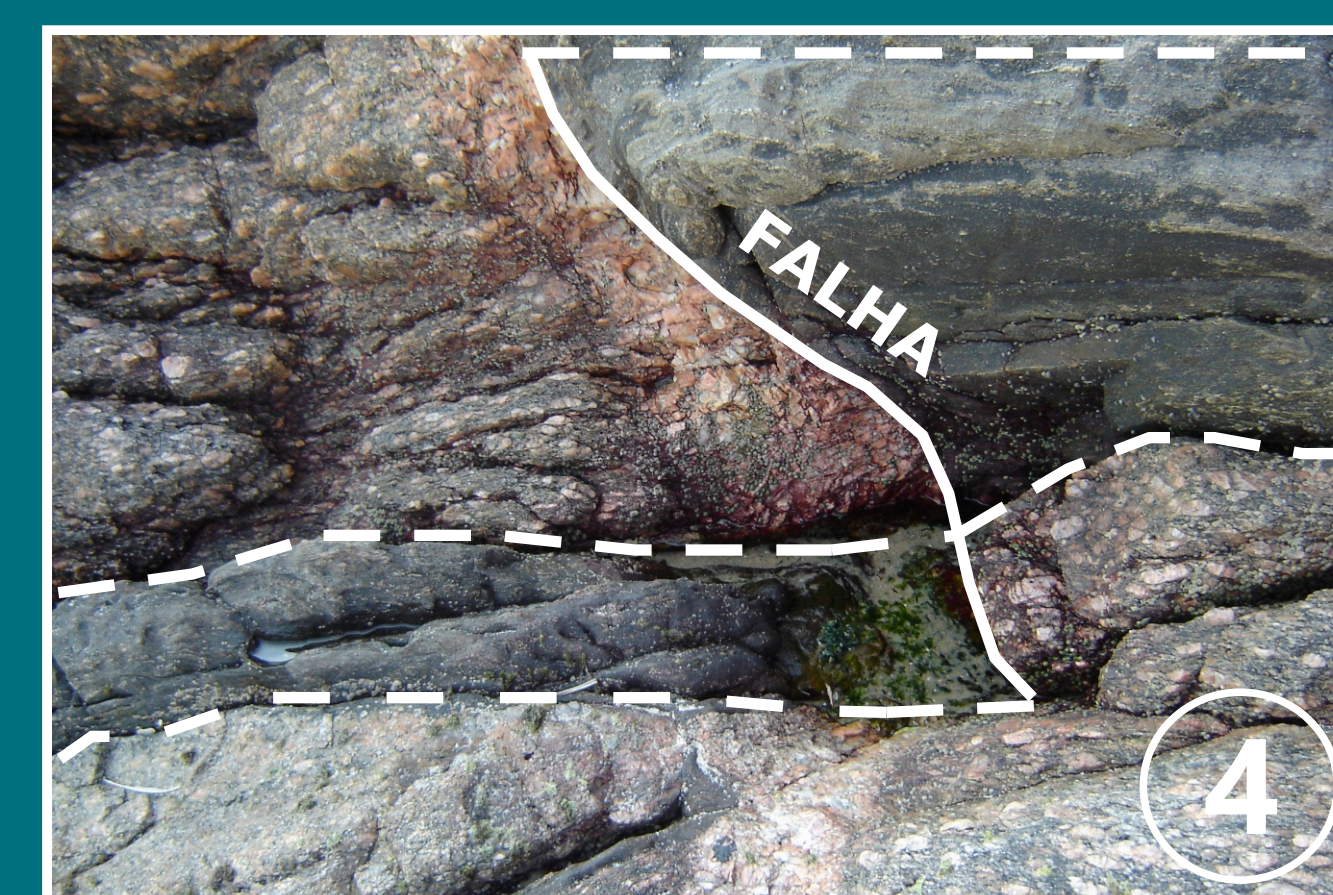
Supercontinente Gondwana



(4) **Pegmatito** é uma rocha magmática que corta o **gnaiss facoidal**. Formada por grandes cristais de feldspato (rosa), quartzo (branco) e biotita (preta).



Você consegue achar os pontos numerados do Mapa Geológico nos costões rochosos da Praia do Sossego?



(4) Acima, a rocha escura (em pontilhado) está deslocada. Essa descontinuidade ocorreu há milhões de anos e é chamada de **falha geológica**, ocasionada por movimentos tectônicos.

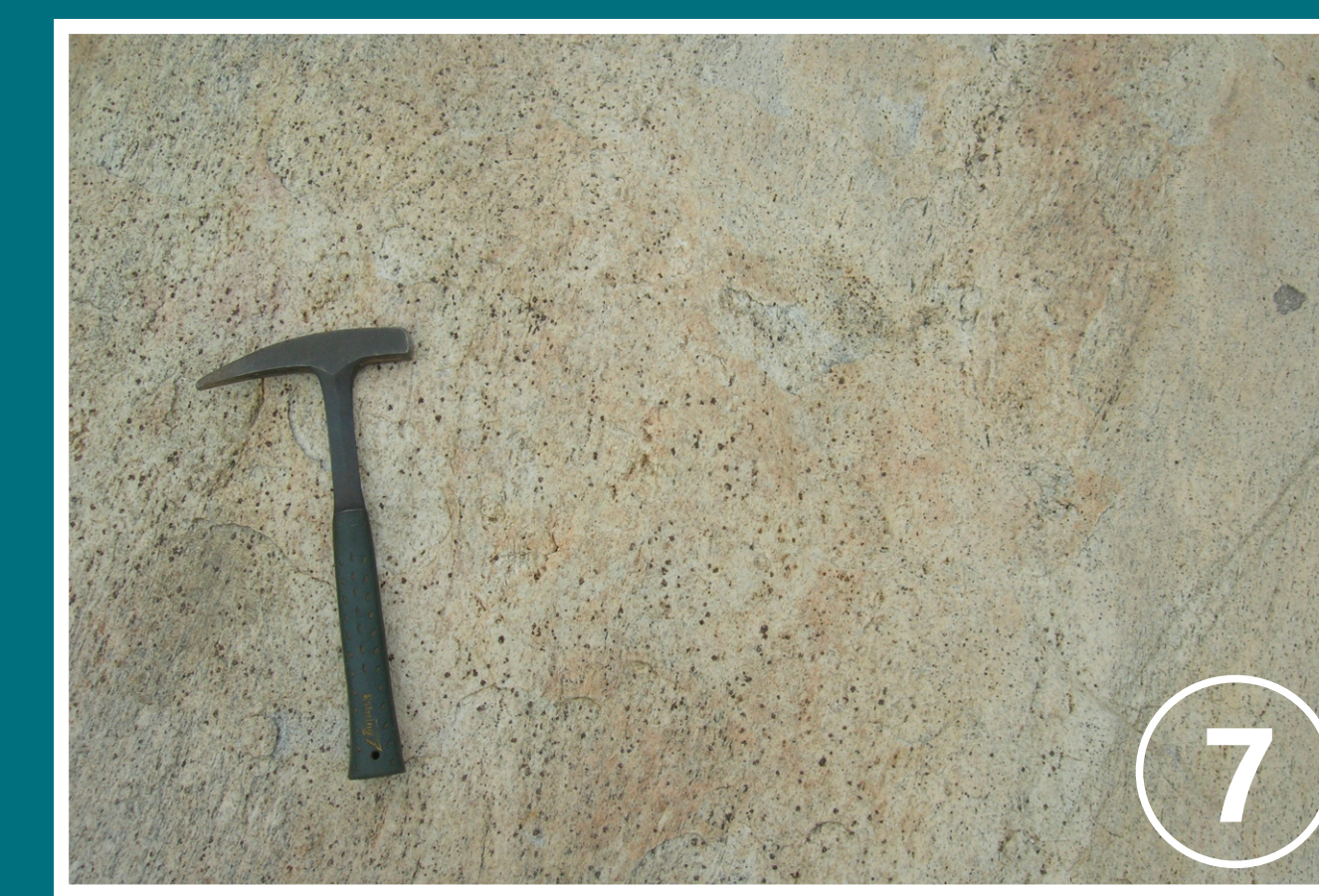


(5) A **areia da praia** é formada por minerais, que foram desagregados das rochas pela ação erosiva incessante do mar, do clima e dos seres vivos. Os **blocos** de rocha na praia foram separados do maciço rochoso. Observe que nestes blocos existem minerais arredondados de cor vermelha, denominados de **granada**.



(6) **Kinzigite** e (7) **leptinite** são rochas metamórficas. Ambas possuem o mineral granada.

O **kinzigite** possui muita biotita (mineral preto em placas), enquanto o **leptinite** é bem mais claro devido à presença incipiente deste mineral.



"A Terra levou alguns bilhões de anos para construir as rochas, os minerais, as montanhas e os oceanos. Proteja esta obra-prima!"



www.drm.rj.gov.br

